

子どものより良い成長と発達を願って



ぱれっとに出かけてみませんか

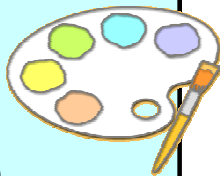
放課後等デイサービス

対象児 : 中学校1年生～高校3年生
前橋市と周辺市町村

定員 : 10名

指導曜日 : 月～土曜日

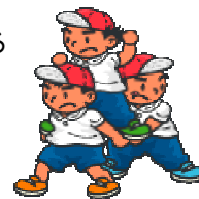
指導時間 : 平日14:00～18:00
土曜および春・夏・冬休み
9:00～15:00



ぱれっとでは...

ぱれっとでは、集団活動の中で自律(自立)することを訓練し、社会に参加していく力を身につけます。またいろいろな体験を行い、その中で余暇を楽しむことを身につけます。

- 笑い合う力、交流する力を育てる
- 動くこと、働くことを楽しむ力を育てる
- 判断力・選択力を身につける
- 精神力を育てる
- 余暇を楽しむ習慣をつける



活動風景



活動内容

- 午後3時 はじめの会・挨拶・準備体操
- 曜日別活動
- 月曜日 学習・・・将来使える国語と算数
 - 火曜日 体力作り・時間走・縄跳び
 - 水曜日 ダンス・ドラム・・・ソーラン節、南米タイコ
 - 木曜日 軽スポーツ・・・ルールのある球技、バドミントン等
 - 金曜日 作業・製作・清掃、除草作業など
 - 土曜日 調理実習・学習・プールなど週単位活動
- 午後6時 終了

県民マラソンや水泳記録会、各イベントに参加して発表します
学習を通して買物などの計画を立てて外出します。

余暇の過ごし方を学習します。

高校2・3年生の合宿を通して、生活改善や一人で生活できる
よう支援する

(食事を作る、手伝う、風呂の用意、ひとりで寝る起きるなど)



事務所 〒371-0016

住所 前橋市城東町3丁目15-26

代表 中原 映子

電話 027-260-6888

E-Mail info@hitokoshi.org

URL <http://www.hitokoshi.org/>

お気軽にお電話下さい。
ご利用お待ちしております。