

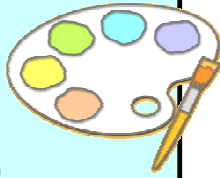


子どものより良い成長と発達を願って

# ぱれっとに出かけてみませんか

## 放課後等デイサービス

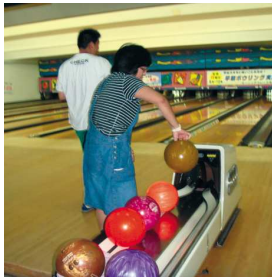
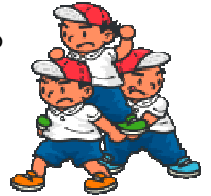
- 対象児 : 中学校1年生～高校3年生  
前橋市と周辺市町村
- 定員 : 10名
- 指導曜日 : 月～土曜日
- 指導時間 : 平日14:00～18:00  
土曜および春・夏・冬休み  
9:00～15:00



## ぱれっとでは…

ぱれっとでは、集団活動の中で自律(自立)することを訓練し、社会に参加していく力を身につけます。またいろいろな体験を行い、その中で余暇を楽しむことを身につけます。

- 笑い合う力、交流する力を育てる
- 動くこと、働くことを楽しむ力を育てる
- 判断力・選択力を身につける
- 精神力を育てる
- 余暇を楽しむ習慣をつける



活動風景



## 活動内容

○午後3時 はじめの会・挨拶・準備体操

- |       |     |                          |
|-------|-----|--------------------------|
| 曜日別活動 | 月曜日 | 学習・・・将来使える国語と算数          |
|       | 火曜日 | 体力作り・・・時間走・縄跳び           |
|       | 水曜日 | ダンス・ドラム・・・ソーラン節、南米タイコ    |
|       | 木曜日 | 軽スポーツ・・・ルールのある球技、バトミントン等 |
|       | 金曜日 | 作業・製作・・・清掃、除草作業など        |
|       | 土曜日 | 調理実習・学習・プールなど週単位活動       |

○午後6時 終了

県民マラソンや水泳記録会、各イベントに参加して発表します  
学習を通して買物などの計画を立てて外出します。

余暇の過ごし方を学習します。

高校2・3年生の合宿を通して、生活改善や一人で生活できるよう支援する

(食事を作る、手伝う、風呂の用意、ひとりで寝る起きるなど)



事務所 〒371-0016

住所 前橋市城東町3丁目15-26

代表 中原 映子

電話 027-260-6888

E-Mail [info@hitokoshi.org](mailto:info@hitokoshi.org)

URL <http://www.hitokoshi.org/>

お気軽にお電話下さい。

ご利用お待ちしております。